

MUPEGA (MUSEO PEDAGÓXICO DE GALICIA): UN MUSEO ABERTO Á CIENCIA

Beatriz Seco González

Asesora Técnica

Museo Pedagógico Galicia

O Museo Pedagógico de Galicia (MUPEGA) foi creado mediante o Decreto 268/2000, do 2 de novembro (DOG n° 219 do 13 de novembro), a proposta da Consellería de Educación e Ordenación Universitaria da Xunta de Galicia. Con esta iniciativa retómase e actualízase o testemuño histórico, datado en 1926, da fundación dun centro museístico de cobertura territorial galega, especializado en materia educativa. Coa memoria posta nos seus devanceiros, pero coa ollada sempre atenta ao presente e o firme compromiso cos novos retos do porvir, desde o MUPEGA preténdese renderlles homenaxe a cantos mergullados no labor silandeiro e fecundo do día a día fixeron, fan e farán posible a educación das xentes de Galicia.

O Museo Pedagógico de Galicia (MUPEGA) nace como centro pionero en España, dependente da Consellería de Educación e Orientación Universitaria. O obxectivo xeral deste centro específico é recuperar, salvagardar, estudar, mostrar e difundir todas aquelas expresións educativas que poñan de manifesto a variedade e riqueza do patrimonio pedagógico de Galicia, posibilitando así a súa catalogación, sistematización e custodia.

A sede actual do MUPEGA foi inaugurada o día 21 de outubro de 2004 polo Sr. Presidente da Xunta de Galicia, Don Manuel Fraga Iribarne, e o 26 de outubro de 2006 o Consello da Xunta de Galicia acordou o recoñecemento do MUPEGA como museo de contido pedagógico e científico-técnico de ámbito autonómico galego.

Coa creación do MUPEGA asegúrase a permanencia e durabilidade no tempo do patrimonio histórico educativo da nosa comunidade autónoma, tamén se fomenta a súa indagación científica e propicia a súa transmisión como legado vivo e en emerxencia continua ao acervo cultural de Galicia.

O MUPEGA ten por finalidade promover e desenvolver a recuperación, salvagarda, estudo, mostra e difusión do legado pedagógico da Comunidade Autónoma Galega.

Os obxectivos específicos do MUPEGA son¹:

- Recuperación, conservación, estudo e mostra daquelas producións e bens patrimoniais de interese para a historia da educación e a memoria colectiva da Comunidade Galega.
- Especial atención ás realizacións educativas en lingua galega e ás referentes ao ensino da lingua e da cultura galegas.
- Constitución dun centro documental e de recursos pedagóxicos que fornezan de instrumentos heurísticos e faciliten o estudo e a difusión da educación en Galicia na súa historia, actualidade e prospectiva.
- Realización de mostras educativas temporais e permanentes con fondos propios e alleos.
- Promoción de proxectos, publicacións e outras actividades para recuperar a memoria educativa de Galicia e dinamizar a súa realidade pedagóxica.

Entre as funcións principais que se desenvolven no museo cabe destacar:

- Programar e realizar exposicións relacionadas cos distintos ámbitos sectoriais do mundo da educación e da pedagogía en Galicia.
- Potenciar e incentivar a investigación e a innovación pedagóxicas.
- Colaborar na formación e actualización pedagóxicas dos profesionais da educación.
- Elaborar bases de datos sobre a educación na Comunidade Autónoma galega.
- Recadar, catalogar, custodiar e difundir as producións nas que se obxectivan a memoria e a actualidade educativas de Galicia.
- Diseñar e preparar unidades didácticas e materiais educativos de seu.
- Manter relacións de intercambio e colaboración con outros centros análogos.
- Actuar como axente vertebrador e coordinador doutros espazos museísticos de temática educativa existentes en Galicia.
- Dotar unha biblioteca especializada en museísmo pedagóxico.
- Promover a realización e difusión de publicacións específicas sobre os seus proxectos e actividades.
- Impulsar a celebración de encontros sobre o museísmo pedagóxico e a recuperación da memoria educativa galega.
- Propoñerlle á Consellería de Educación e Ordenación Universitaria o asinamento de convenios con outras institucións públicas e privadas.
- Colaborar na realización de estudos, informes e investigacións sobre a educación e a infancia en Galicia.
- Outras iniciativas e accións no marco do seu obxecto específico.

¹ Decreto 268/2000, do 2 de novembro, polo que se crea o Museo Pedagóxico de Galicia (MUPEGA)

EXPOSICIÓN TEMPORAL:

“A PEDAGOXÍA INTUITIVA: AS LÁMINAS EDUCATIVAS”

Ao longo do ano desenvólvense no MUPEGA varias exposicións temporais que teñen como eixe fundamental o patrimonio histórico educativo. Neste momento está a recentemente inaugurada exposición temporal “A Pedagogía Intuitiva: As Láminas Educativas”.

Arredor de medio cento de láminas murais ou tamén chamados *taboleiros pedagóxicos*, consideradas dende mediados do século XIX como un extraordinario e orixinal recurso educativo tanto para a ensinanza elemental coma superior, pendurarán das paredes da sala de exposicións temporais do Museo Pedagóxico de Galicia (MUPEGA) dende o mes de maio ata finais de ano 2012.

A exposición é froito dun traballo cooperativo entre o museo e os institutos provinciais ou históricos que constitúen co MUPEGA un exemplar modelo de mutualismo patrimonial que dende o ano 2002 se coñece como **REDE MUPEGA**.

As láminas expostas, despois dun importante traballo de restauración e documentación, representan o máis sobranceiro do enxoval científico que estes institutos posúen dende a súa creación, aló polo ecuador do século XIX, e que tivo nos denominados *Gabinetes de Historia Natural* o seu mellor expoñente. Autores italianos, austríacos, franceses e sobre todo alemáns asinan moitas das láminas recuperadas e expostas.

O ensino primario tamén ten un espazo expositivo propio con láminas específicas para este nivel creadas por autores españois, entre os que destaca o burgalés Saturnino Calleja.

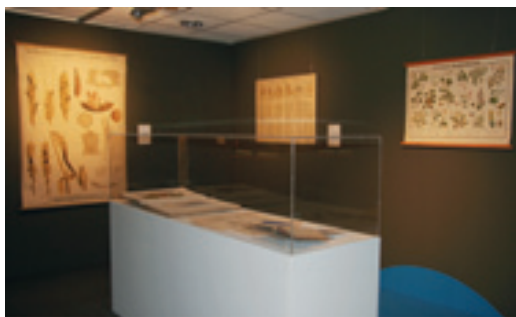
Ao longo da exposición veremos espazos con láminas murais expostas por temática común como son a Botánica, a Zooloxía ou a Anatomía e outro de miscelánea alberga láminas dos editores nacionais e europeos máis representativos da época de mediados do XIX ata mediados do século XX.



Museo Pedagóxico de Galicia. Entrada Exposición Temporal



Museo Pedagóxico de Galicia. Recorrido Exposición Temporal



Museo Pedagóxico de Galicia. Exposición Temporal: Láminas de Botánica